

# O[p]taeder

## Probewohnen® im MB-Haus



### Individuelles Bauen aus einer Hand!

Wir haben für Sie mit modernster Feng-Shui-Planung die besten Seiten der Passiv- und Fertighaustechnologie sowie der massiven Bauweise im zukunftsorientierten Konzept des O[p]taeders zusammengeführt. Durch die achteckige Bauform des Gebäudes ergeben sich spannende Räumlichkeiten mit eigenem Reiz. Während des ganzen Tages herrschen optimale Lichtverhältnisse im gesamten Aufenthaltsbereich. Wir beschäftigten uns seit Jahren mit der Planung und Errichtung von energieoptimierten Gebäuden. Das Passivhaus ist für uns keine exotische Bauform, sondern markiert unseren Standard als innovatives und zeitgemäßes Bauunternehmen.

Vertrauen Sie auf jahrzehntelange Erfahrung unseres Partner-Unternehmens Alfred Trepka GmbH im Fertigteilbau mit dem bewährten Elmaton® Ziegelsplitt Wandsystem. Kurze Bauzeiten und bestechende Qualität in der Ausführung, sowie hohe Zuverlässigkeit bei der Umsetzung Ihres Bauvorhabens sind unsere Stärken. Wir verwenden ausschließlich namhafte Markenprodukte bei der Errichtung Ihres Traumhauses. Kompetente Fachberatung in allen Belangen und bestens ausgebildete Fachkräfte garantieren ein optimales Ergebnis hinsichtlich der Planung und Umsetzung Ihres Bauvorhabens.

Kontaktieren Sie uns für ein persönliches Beratungsgespräch. Wir freuen uns schon jetzt auf Ihre Anfrage!

#### Modern Bauen Bau GmbH

Schulstraße 11, A-3200 Ober Grafendorf

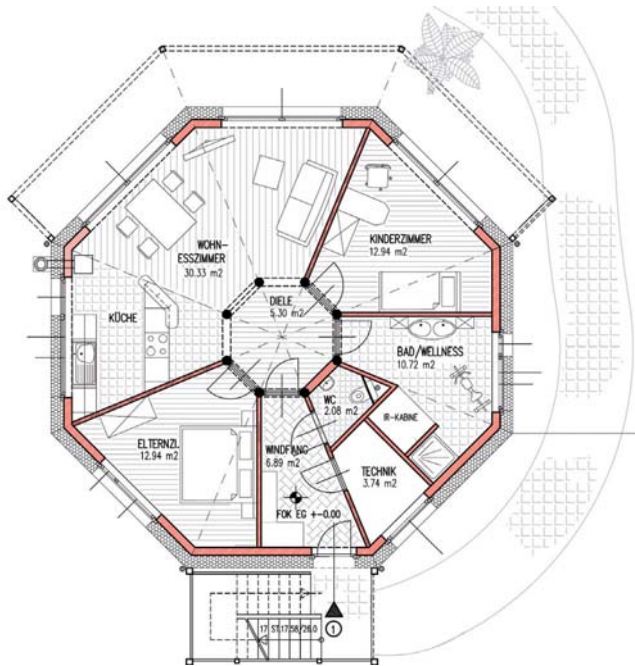
Tel.: +43 (0) 2747 / 67 591, Fax: +43 (0) 2747 / 67 591 81

Email: info@mbhaus.at, Internet: www.mbhaus.at

- **Bauart:** Massiv-Fertigteile
- **Dachform:** Flachdach
- **Fundament:** thermisch isoliert / Warmplatte
- **Wandaufbau:** 20 cm Elmaton® Fertigteilwand, 30 cm Steinbacher Lamdapor-Dämmung, 1 cm Capatect-Putzsystem-Fassade
- **Energiekennzahl nach PHPP:** 11,9 kWh/(m²a)
- **Fenster:** Lagler Type Royal 2007
- **Gesamtwohnnutzfläche:** 169,88 m²
- **zwei Wohneinheiten:** EG 84,94 m², OG 84,94 m²
- **Personen:** 2 + 2 im Stockbett im EG  
2 + 2 im Stockbett im OG
- **Restwärmeversorgung:** Komfortlüftung Drexel-Weiß Aerosmart L und ein Elektropaneel pro Wohneinheit, thermische Solaranlage von Solar Focus zur Warmwasserbereitung
- **Zusatzheizung:** im EG zusätzlich eine raumluftunabhängige Wodtke Hotbox für Stückholzbetrieb, Infrarot-Paneele
- **3.300 l Garten-Regenwassernutzung**
- traumhafte Gartengestaltung
- **2 Autoabstellplätze**
- **Besonderheiten:** Photovoltaikanlage PVT-Austria, Dachterrasse, außenliegender Stiegenaufgang, Feng-Shui-Planung
- **klima:aktiv Passivhausstandard**
- **nach PHI-Richtlinien zertifiziertes Passivhaus**

# O[p]taeder

## Probewohnen® im MB-Haus



### Erdgeschoß (84,94 m²)

Im Erdgeschoß befindet sich neben Wohnzimmer, Küche, Esszimmer, Schlafzimmer, und WC auch eine Infrarot Wärmekabine.

Die Fantasie und Modernität, mit der die Räumlichkeiten ausgestattet sind, schaffen eine beeindruckende Atmosphäre. Eine überlegte Dekoration von Heimtextilien im Zusammenspiel mit geschmackvoller Einrichtung laden zu anregenden oder geruhsamen, romantischen oder ruhevollen Stunden ein.

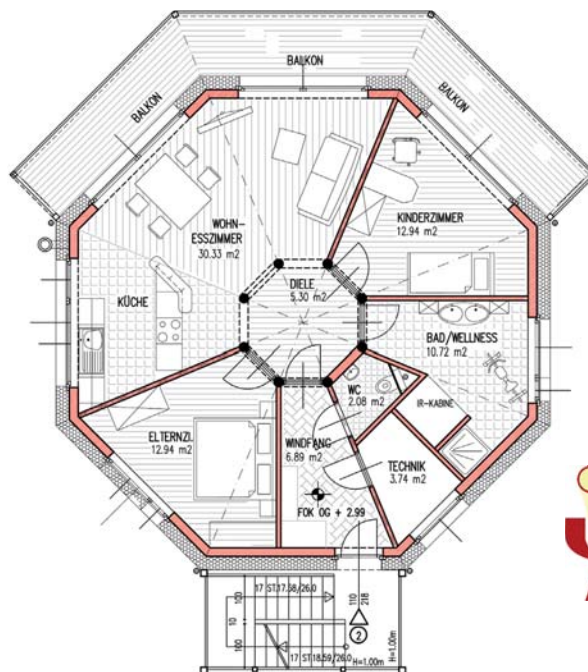
Wer zu innerer Ruhe kommen möchte findet genau hier eine Balance zum hektischen Alltag. Entspannung ist vorprogrammiert!

### Obergeschoß (84,94 m²)

Im Obergeschoß befinden sich ebenfalls ein Wohnzimmer, eine Küche, ein Esszimmer, ein Schlafzimmer, ein WC sowie eine Infrarot Wärmekabine.

Die Gestaltung des großzügig angelegten Hauses, schafft einen Ort des Wohlfühlens und Entspannens. Wie belebend sind doch die Sonnenstreifen, die durch die Fenster fallen und grafische Muster auf Boden und Wände zeichnen.

Der Wellnessbereich verspricht viel Zeit für sich und die Liebsten. Das besondere Wohnklima mit optimaler Luftqualität durch die Komfortlüftung macht das Wohnen zum Vergnügen!



#### UNSERE EXKLUSIVPARTNER



#### UNSERE PARTNER

