

Schiller

Probewohnen® im Haus Schiller



Sonne im Haus, schafft Betriebskosten raus!

Das Passivhaus der Fa. Schiller unter der Marke Wienerbergermassivwerthaus wurde, wie der Name schon sagt, zur Gänze in Massivbauweise errichtet. Der Vorteil dieser Bauweise ist ein behagliches Raumklima mit Wohlfühleffekt und einem enormen Speicherpotential. Dieses wirkt sich besonders gegen die sommerliche Überhitzung sehr positiv aus. Bei der Belüftungstechnik wurde ein System gewählt, welches besonders den Feuchtigkeitshaushalt des angenehmen Raumklimas reguliert, wobei vermieden wurde, dass die Luftansaugung in Bodennähe erfolgt. Damit ist sichergestellt, dass kein bodennahes Ozon oder Radon in den Innenbereich gelangen kann. Eine Kleinstwärmepumpe erledigt die Warmwasserbereitung sowie die Heizungsergänzung. Besonderen Wert haben wir auf die Ausstattung des Bades gelegt, welches eine wahre Wellnessoase ist. Entspannung kann man auf dem Balkon des Bades, der als Ruhezone gedacht ist, suchen, sodass der Tag gemütlich ausklingen kann.

Als Komplettanbieter im Baubereich sind wir der größte Baustofflieferant in der Region und als Baumeisterbetrieb übernehmen wir für Sie alles von der Planung und kompetenten Beratung über die Koordination und Organisation aller Professionisten bis zur schlüsselfertigen Übergabe.

Lassen Sie sich am Sonnenplatz Großschönau von unserem Passivhaus überzeugen!
Für Fragen stehen wir Ihnen jederzeit gerne zur Verfügung.

Schiller Hochbau - Zimmerei

A-3912 Grafenschlag 66

Tel.: +43 (0) 2875 / 73 73, Fax: +43 (0) 2875 / 73 73 - 10

Email: office@schiller-bau.at, Internet: www.schiller-bau.at

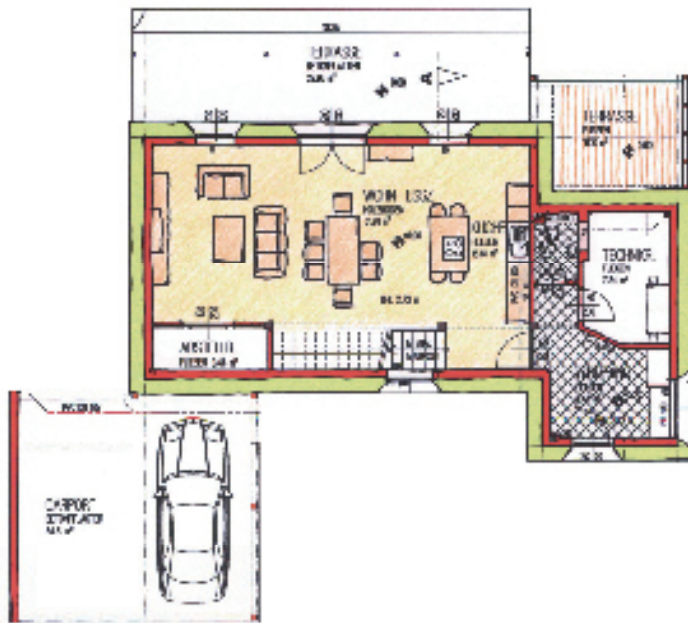
Richtpreis: € 1.500,- pro m² WNFL**

(*ab Fundamentplatte im Passivhaus-Standard inkl. Haustechnik und 20% Mwst.)

- **Bauart:** Wienerbergermassivwerthaus
- **Dachform:** Pult- und Flachdach
- **Fundament:** thermisch isoliert / Warmplatte
- **Wandaufbau:** 20 cm Planziegel geklebt, 38 cm Wärmedämmverbundsystem, Silikatputz
- **Energiekennzahl nach PHPP:** 15 kWh/(m²a)
- **Fenster:** Kunststofffenster System Rehau Klimadesign mit 3 Scheiben Isoplusverglasung
- **Gesamtwohnnutzfläche:** 145,00 m²
- **eine Wohneinheit:** EG 70,45 m², OG 74,55 m²
- **Personen:** 6
- **Restwärmeversorgung:** Kontrollierte Wohnraumlüftung Hoval mit Kleinstwärmepumpe zur Abdeckung des Restwärmebedarfs und zur Warmwasserbereitung, Erdwärme - 80 m Tiefenbohrung
- **3.300 l Garten-Regenwassernutzung**
- traumhafte Gartengestaltung
- **Carport**, 2 Stellflächen
- **Besonderheiten:** großzügiger Wellnessbereich mit Whirlpool und Infrarotkabine, Dan Vivere Küche, Merbau-Parkettböden, Kunex Esprit 24 Innentüren, Merbau-Massivholzwagentreppe mit Niro-Stiegengeländer und Klarglasfüllung, glasüberdachter Eingangsbereich
- **klima:aktiv Passivhausstandard**
- **nach PHI-Richtlinien zertifiziertes Passivhaus**

Schiller

Probewohnen® im Haus Schiller



Erdgeschoß (70,45 m²)

Im Erdgeschoß befinden sich WC, Technikraum, Küche, Wohn- und Esszimmer, ein Abstellraum und eine Terrasse.

Das Wohnzimmer trägt als sonnendurchflutete Ruhezone zur optimalen Erholung bei. Die Küche ist ein kleiner Gourmettempel und genießt einen hohen Stellenwert für Aktivität und Kommunikation, fast wie zu Großmutter's Zeiten in denen die Küche Dreh- und Angelpunkt des Familienlebens war.

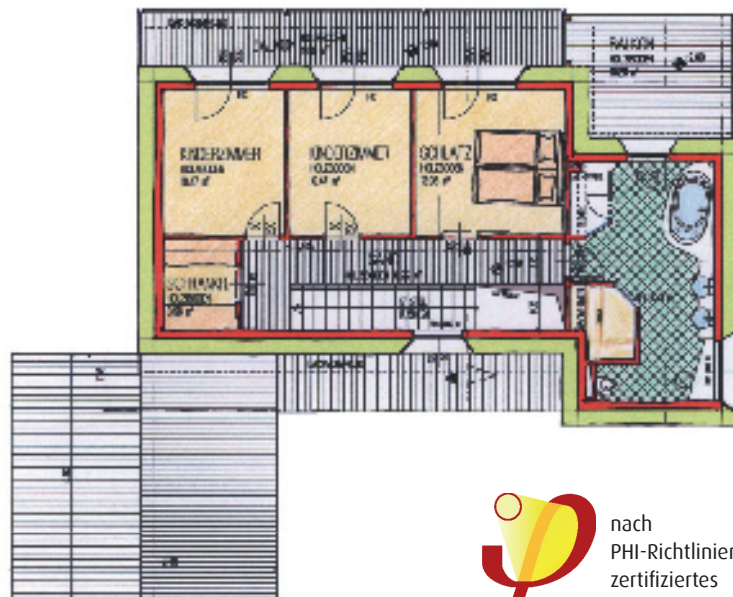
Dem Wohnen mit Genuss wird hier genügend getan und die hellen Räumlichkeiten ermöglichen ein Leben mit viel Licht und Sonne.

Obergeschoß (74,55 m²)

Im Dachgeschoß befinden sich zwei Zimmer, ein Schlafzimmer sowie Bad und WC. Ein Schrankraum ist ebenfalls eingerichtet.

Die zweckentsprechende Einrichtung hat sich heutzutage eindeutig hin zum Wohndesign entwickelt - und dazu gehört maßgeblich eine entsprechende Raumausstattung und Dekoration. Hochwertige Vorhänge und geschmackvolle Bodenbeläge stehen ebenso im Vordergrund wie die Zimmerbegrünung.

Das Schlafzimmer stellt einen Pol der Erholung dar. Das Bad bildet als Wellness-oase das Ruhe- und Entspannungszentrum des Hauses.



UNSERE EXKLUSIVPARTNER



UNSERE PARTNER

